



**UNIVERSIDAD TECNOLÓGICA NACIONAL – FACULTAD REGIONAL ROSARIO
ACREDITACION DE CARRERAS DE INGENIERIA – CONVOCATORIA VOLUNTARIA 2003
CARRERA INGENIERIA ELECTRICA**

**PROGRAMA DE MEJORAS B - 271 (E) “FORTALECIMIENTO DE LA VINCULACIÓN TECNOLÓGICA EN EL
DEPARTAMENTO DE INGENIERÍA ELÉCTRICA”**

OBJETIVO GENERAL: Consolidación del trabajo de Grupos de Vinculación en áreas donde se han detectado potencialidades, desarrollando una estructura orgánica que bajo una dirección, involucre a las asignaturas de las dos orientaciones.

B - 271 (E) FORTALECIMIENTO DE LA VINCULACIÓN TECNOLÓGICA EN EL DEPARTAMENTO DE INGENIERÍA ELÉCTRICA

Consideraciones: Se presenta un nuevo Programa de mejoras, PMC B271 (E), que se adhiere al Programa de mejoras PM A 132 y A 271)

En este Programa se ha partido de optimizar el aprovechamiento de los recursos propios del Departamento, ya sean estos humanos, económicos, estructurales u organizacionales, y adhiriendo al respectivo Programa de mejoras elaborado por la Secretaría de Cultura y Extensión Universitaria de la Unidad Académica, de modo de trabajar en un todo de acuerdo con sus lineamientos principales.

Detallaremos entonces brevemente en cada caso cuáles son estos recursos, consecuentemente con cada meta u objetivo propuesto, de modo de hacer consistente el conjunto de acciones a abordar.

Objetivo general: Consolidación del trabajo de Grupos de Vinculación en áreas donde se han detectado potencialidades, desarrollando una estructura orgánica que bajo una dirección, involucre a los docentes investigadores y a becarios alumnos de las asignaturas de las dos orientaciones.

Objetivo Específico 1: Articular con la Secretaría de Cultura y Extensión Universitaria de la Unidad Académica, las acciones que surjan del Programa de mejoras propuesto por la misma.

Meta 1.1: Realizar y formalizar convenios con Organismos Públicos, Privados o Empresas

Actividades	Responsable Operativo	2004		2005		2006		Costos	Indicadores de Logro	Responsable Seguimiento
		1º Sem	2º Sem	1º Sem	2º Sem	1º Sem	2º Sem			
Primera etapa: Explorar las posibilidades de concretar Convenios de Extensión con organismos y empresas del medio. Particularmente, explorar las temáticas en las cuales ya se han efectuado este tipo de convenios, y donde se poseen antecedentes. (Ver Eje V: Gestión Institucional – Consideraciones de la Carrera Ingeniería Eléctrica)	Consejero Departamental Secretario de Extensión Universitaria Docentes especialistas en el área		X	X	X			S/Costo Adicional	Individualización de convenios a realizar	Director del Departamento Secretario de Extensión Universitaria
Segunda etapa: Detectar nuevas áreas donde a partir de los recursos humanos que se poseen en el Departamento y en la UA, puedan concretarse nuevos convenios.	Consejo Departamental Secretaría de Extensión Universitaria Docentes especialistas en el área		X	X	X	X	X	S/Costo Adicional	Individualización de convenios a realizar	Director del Departamento Secretario de Extensión Universitaria

Nota: *S/Costo Adicional* implica que la erogación está incluida dentro del Presupuesto en ejecución.

Recursos Físicos: Laboratorios y equipamiento correspondientes a las Cátedras relacionadas con la temática. Equipamiento informático disponible en el Laboratorio de Computación Aplicada del Departamento. Se incluye aquí, el equipamiento que se prevee incorporar según el Programa de Mejoras Institucional A 161 en los objetivos específicos 3 al 6.

Recursos Financieros: propios

Recursos Humanos: Docentes del Departamento especialistas en las áreas mencionadas, Dirección y Secretaría del Departamento, Docentes del Departamento, recursos humanos de la Secretaría de Extensión Universitaria

Meta 1.2: Generar una base de datos de servicios al medio

Actividades	Responsable Operativo	2004		2005		2006		Costos	Indicadores de Logro	Responsable Seguimiento
		1º Sem	2º Sem	1º Sem	2º Sem	1º Sem	2º Sem			
Coordinar con la Secretaría de Extensión Universitaria las acciones que fueren necesarias a fin de contar con una detallada y precisa base de datos acerca de los servicios que puede brindar al medio el Departamento Eléctrica, en base a sus recursos Humanos, físicos y operacionales.	Consejero Departamental Secretario de Extensión Universitaria Docentes especialistas en el área		X	X				S/Costo Adicional	Generación de una base de datos, disponibilidad de la misma	Consejero Departamental Secretario de Extensión Universitaria

Nota: *S/Costo Adicional* implica que la erogación está incluida dentro del Presupuesto en ejecución.

Recursos Físicos: Laboratorios y equipamiento correspondientes a las Cátedras relacionadas con la temática. Equipamiento informático disponible en el Laboratorio de Computación Aplicada del Departamento. Se incluye aquí, los equipamientos que se prevee incorporar según el Programa de Mejoras Institucional A 161 en los objetivos específicos 3, 4, 5 y 6 correspondientes a la carrera.

Recursos Financieros: propios

Recursos Humanos: Docentes del Departamento especialistas en las áreas mencionadas, Dirección y Secretaría del Departamento, Docentes del Departamento , recursos humanos de la Secretaría de Extensión Universitaria

Meta 1.3: Elevar propuesta a la Secretaría de Extensión de cursos y capacitación que pueden brindar los docentes del Departamento.

Actividades	Responsable Operativo	2004		2005		2006		Costos	Indicadores de Logro	Responsable Seguimiento
		1º Sem	2º Sem	1º Sem	2º Sem	1º Sem	2º Sem			
Primera etapa: Detectar dentro del Departamento, los potenciales cursos que pueden dictarse a partir de la experiencia y conocimiento de los Docentes involucrados	Consejero Departamental Secretario de Extensión Universitaria Docentes especialistas en el área		X	X				S/Costo Adicional	Individualización de cursos a dictar	Consejero Departamental Secretario de Extensión Universitaria
Segunda etapa: Elevar la propuesta a la Secretaría de Extensión de los Cursos a dictar. Coordinar la acciones respectivas a fin de obtener los medios necesarios para su normal desarrollo.	Consejero Departamental Secretario de Extensión Universitaria Docentes especialistas en el área			X	X			S/Costo Adicional	Concreción del dictado de Cursos	Consejero Departamental Secretario de Extensión Universitaria

Recursos Físicos: Laboratorios y equipamiento correspondientes a las Cátedras relacionadas con la temática. Equipamiento informático disponible en el Laboratorio de Computación Aplicada del Departamento. Se incluye aquí, el equipamiento que se prevee incorporar según el Programa de Mejoras Institucional A 161 en los objetivos específicos 3 al 6.

Recursos Financieros: propios

Recursos Humanos: Docentes del Departamento especialistas en las áreas mencionadas, Dirección y Secretaría del Departamento, Docentes del Departamento , recursos humanos de la Secretaría de Extensión Universitaria

Meta 1.4: Mantener actualizado el listado de Empresas que permitan la ejecución de la Práctica Profesional Supervisada.

Actividades	Responsable Operativo	2004		2005		2006		Costos	Indicadores de Logro	Responsable Seguimiento
		1º Sem	2º Sem	1º Sem	2º Sem	1º Sem	2º Sem			
Coordinar con la Secretaría de Extensión las acciones pertinentes a fin de establecer un contacto fluido y permanente con las Empresas donde se efectúan Convenios, a fin de que los alumnos puedan efectuar su Práctica Profesional Supervisada	Consejero Departamental Secretario de Extensión Universitaria		X	X	X	X	X	S/Costo Adicional	Concreción de Prácticas Profesionales Supervisadas	Consejero Departamental Secretario de Extensión Universitaria

Nota: *S/Costo Adicional* implica que la erogación está incluida dentro del Presupuesto en ejecución.

Recursos Físicos: no requiere

Recursos Financieros: propios

Recursos Humanos: Docentes del Departamento especialistas en las áreas mencionadas, Dirección y Secretaría del Departamento, Docentes del Departamento , recursos humanos de la Secretaría de Extensión Universitaria

Objetivo Específico 2: Para el desarrollo de los Convenios, establecer el uso de equipos e instrumentos y la respectiva transferencia de conocimiento con los Laboratorios de la Carrera.

Meta 2.1: Lograr una mecánica eficiente de utilización de los recursos disponibles, articulando la transferencia de conocimiento pertinente.

Actividades	Responsable Operativo	2004		2005		2006		Costos	Indicadores de Logro	Responsable Seguimiento
		1º Sem	2º Sem	1º Sem	2º Sem	1º Sem	2º Sem			
Coordinar con los responsables de los distintos Laboratorios del Departamento, el modo en que se compartirán y aprovecharán los recursos disponibles.	Consejero Departamental Jefes de Laboratorios Titulares de la Cátedras relacionadas		X	X	X			S/Costo Adicional	Generación de un procedimiento de trabajo eficiente y consensuado por los Jefes de Laboratorio	Director del Departamento Jefes de Laboratorios
Establecer la metodología para la transferencia del conocimiento generado a los laboratorios y Cátedras interesadas	Consejero Departamental Jefes de Laboratorios Titulares de la Cátedras relacionadas		X	X				S/Costo Adicional		Director del Departamento Jefes de Laboratorios

Nota: *S/Costo Adicional* implica que la erogación está incluida dentro del Presupuesto en ejecución.

Recursos Físicos: Laboratorios y equipamiento correspondientes a las Cátedras relacionadas con la temática. Equipamiento informático disponible en el Laboratorio de Computación Aplicada del Departamento. Se incluye aquí, el equipamiento que se prevee incorporar según el Programa de Mejoras Institucional A 161 en los objetivos específicos 3 al 6.

Recursos Financieros: Propios

Recursos Humanos: Dirección y Secretaría del Departamento, Jefes de Laboratorios.

Objetivo Específico 3: Establecer contactos con otros Departamentos Académicos a fin de compartir recursos físicos y humanos en la ejecución de los Convenios de vinculación.

Meta 3.1: Lograr un acuerdo formal con las Direcciones de otros Departamentos Académicos, para utilizar en forma compartida los recursos que puedan requerirse en los distintos Convenios

Actividades	Responsable Operativo	2004		2005		2006		Costos	Indicadores de Logro	Responsable Seguimiento
		1º Sem	2º Sem	1º Sem	2º Sem	1º Sem	2º Sem			
Coordinar con los Directores de otros departamentos y los respectivos responsables de los distintos Laboratorios, el modo en que se compartirán y aprovecharán los recursos disponibles.	Consejero Departamental Jefes de Laboratorios		X	X				S/Costo Adicional	Generación de un procedimiento de trabajo eficiente y consensuado con los restantes Departamentos Académicos	Director del Departamento Jefes de Laboratorios

Nota: *S/Costo Adicional* implica que la erogación está incluida dentro del Presupuesto en ejecución.

Recursos Físicos: Laboratorios y equipamiento correspondientes a las Cátedras relacionadas con la temática. Equipamiento informático disponible en el Laboratorio de Computación Aplicada del Departamento. Equipamiento disponible en otros Departamentos Académicos Se incluye aquí, el equipamiento que se prevee incorporar según el Programa de Mejoras Institucional A 161 en los objetivos específicos 3 al 6.

Recursos Financieros: Propios

Recursos Humanos: Dirección y Secretaría del Departamento, Jefes de Laboratorios. Directores de otros Departamentos

Objetivo Específico 4: Explorar e Incentivar los contactos entre Docentes del Departamento, con otras Regionales y Universidades; logrando la transferencia de conocimientos

Meta 4.1: Lograr acuerdos formales con otras Regionales y Universidades para el intercambio de conocimientos en el área de la Vinculación Tecnológica

Actividades	Responsable Operativo	2004		2005		2006		Costos	Indicadores de Logro	Responsable Seguimiento
		1º Sem	2º Sem	1º Sem	2º Sem	1º Sem	2º Sem			
Detectar posibles contactos en áreas de interés del Departamento Eléctrica.	Consejero Departamental							S/Costo Adicional		Director del Departamento Secretario de Extensión
	Docentes dedicados a la Vinculación tecnológica		X	X						
Formalizar acuerdos de intercambio	Consejero Departamental							S/Costo Adicional	Establecimiento de acuerdos de intercambio	Director del Departamento Secretario de Extensión
	Docentes dedicados a la Vinculación tecnológica				X	X	X			

Nota: *S/Costo Adicional* implica que la erogación está incluida dentro del Presupuesto en ejecución.

Recursos Físicos: no requiere

Recursos Financieros: Propios

Recursos Humanos: Dirección y Secretaría del Departamento, recursos humanos de la Secretaría de Extensión.

Objetivo Específico 5: Formar un Grupo de Vinculación, asignando un Coordinador General con una dedicación exclusiva y un Coordinador con una dedicación semiexclusiva para cada línea propuesta (A 132)

Meta 5.1: Obtener, para la función Vinculación Tecnológica en el Departamento:

Una dedicación exclusiva (\$ 47879 por año por DE)

Dos dedicaciones semiexclusivas (\$10400 por año por DSE)

Meta 5.2: Lograr mediante reconversión de cargos, dos dedicaciones semiexclusivas

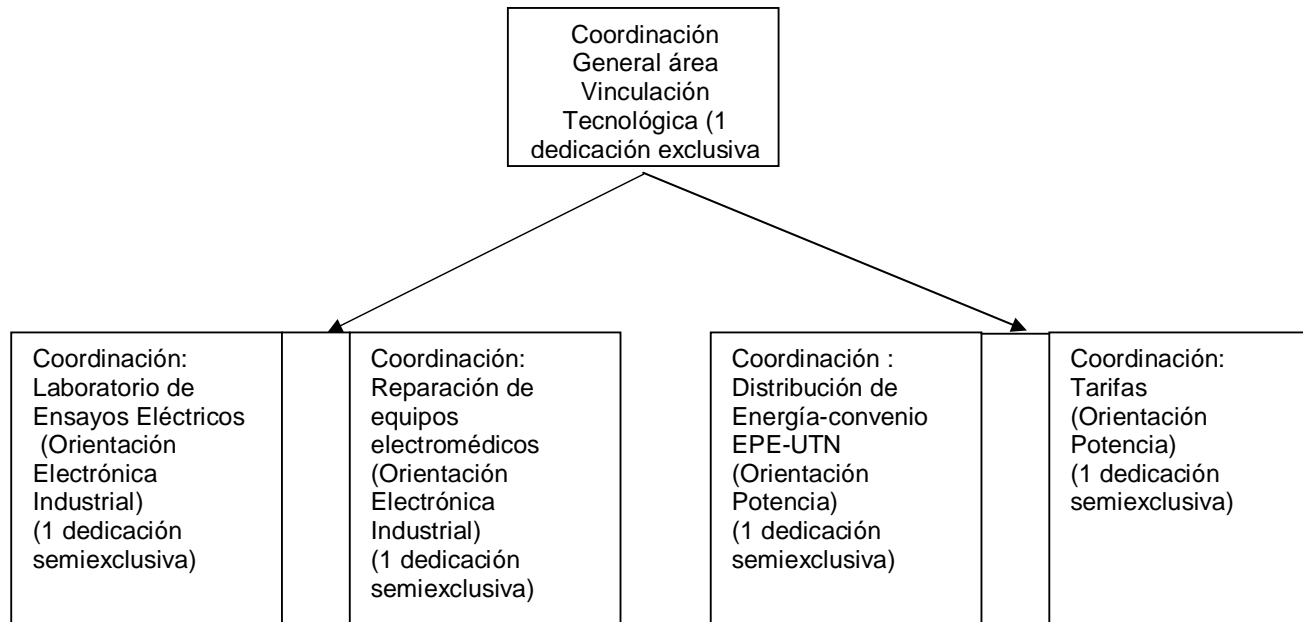
Meta 5.3: Conformar las líneas de trabajo que se indican en el cuadro que sigue.

Actividades	Responsable Operativo	2004		2005		2006		Costos	Indicadores de Logro	Responsable Seguimiento
		1º Sem	2º Sem	1º Sem	2º Sem	1º Sem	2º Sem			
Coordinar los esfuerzos que se requieran con la Secretaría Académica, la SECyT, la Secretaría Administrativa y las autoridades de la FRRo para la obtención de las nuevas dedicaciones docentes indicadas en meta 1.	Consejero Departamental							Ver costos en el A 132	Dedicaciones obtenidas	Director del Departamento Consejero Departamental
	Secretario de Extensión				X	X	X		Dedicaciones asignadas a Vinculación	
	Secretario Académico								Reasignación de dedicaciones simples en semiexclusivas y exclusivas	
	Secretario Administrativo									

Actividades	Responsable Operativo	2004		2005		2006		Costos	Indicadores de Logro	Responsable Seguimiento
		1º Sem	2º Sem	1º Sem	2º Sem	1º Sem	2º Sem			
Reestructurar los cargos dentro del Departamento a fin de asignar los recursos de que se dispone de manera racional, para obtener las dedicaciones indicadas en meta 5.2.	Consejero Departamental							Recursos propios de la FRR con reconversión de dedicaciones presupuestadas en el Depto. Sin costo adicional		Director del Departamento Consejero Departamental
	Secretario de Extensión			X	X					
	Secretario Académico									
	Secretario Administrativo									
Orientar la asignación de dedicaciones al área Vinculación Tecnológica.	Consejero Departamental							S/Costo Adicional		Director del Departamento Consejero Departamental
	Secretario de Extensión			X	X					
	Secretario Académico									
	Secretario Administrativo									

Actividades	Responsable Operativo	2004		2005		2006		Costos	Indicadores de Logro	Responsable Seguimiento
		1º Sem	2º Sem	1º Sem	2º Sem	1º Sem	2º Sem			
Formación de las líneas de trabajo: <ul style="list-style-type: none"> • Convenios relacionados con Laboratorio de Ensayos Eléctricos (Orientación electrónica Industrial) • Convenio de reparación de equipos electromédicos. (Orientación electrónica Industrial) • Convenios relacionados con Distribución de la Energía y Tarifas (Orientación Potencia) • Convenios relacionados con Tarifas (Orientación Potencia) 	Consejero Departamental Secretario de Extensión Secretario Académico Secretario Administrativo			X	X			S/Costo Adicional	Creación de las mencionadas líneas de trabajo	Director del Departamento Consejero Departamental

Obtenidas las dedicaciones propuestas, resultaría una estructura para el área Vinculación Tecnológica que podría indicarse como sigue:



Recursos Físicos: En principio, los grupos de trabajo utilizarán las áreas correspondientes a los Laboratorios e instalaciones de Depto. Luego, y en la medida de las necesidades que se generen a partir del Trabajo de los Grupos y de las posibilidades físicas del departamento, se generará un área de trabajo propia y común a las distintas líneas.

Recursos Financieros: Reasignación de dedicaciones Docentes del Departamento y nuevas Dedicaciones asignadas por la UA, Tesoro Nacional

Recursos Humanos: Docentes del Departamento especialistas en las áreas mencionadas, Dirección y Secretaría del Departamento, Docentes del Departamento, Secretaría Administrativa, Secretaría Académica.

Tabla Resumen: Presupuesto Adicional para cumplimentar el total del presente programa.

Año	2004	2005	2006	
Total	0	68679	68679	\$ 137.358