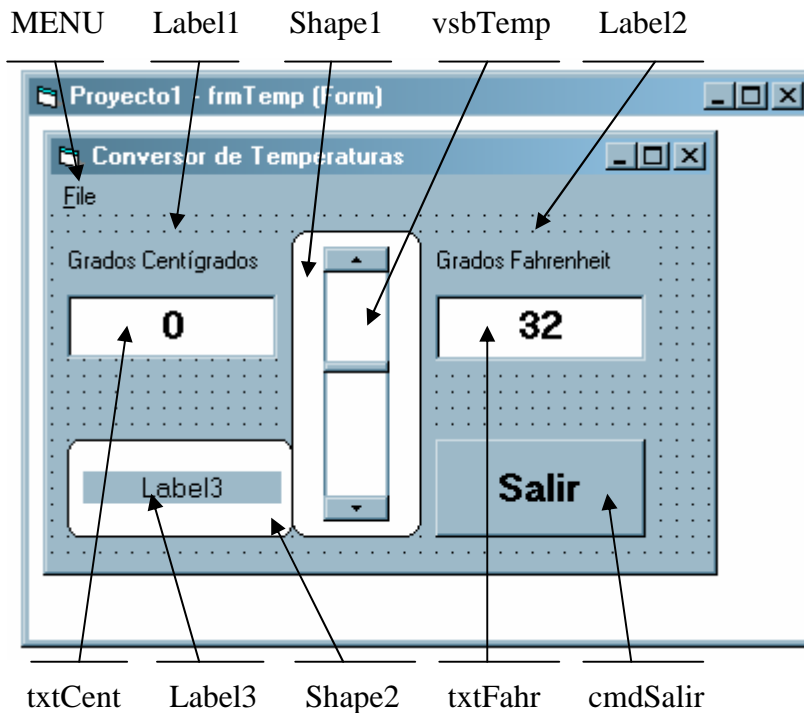




• Práctica N° 4.

• Armar un conversor de temperatura de °C a °F.

Armar el siguiente formulario:



```
Private Sub cmdSalir_Click()  
    Beep  
    End  
End Sub
```

```
Private Sub Form_Load()  
    b = (255 / 473) * (0 + 273)  
    Shape1.BackColor = RGB(b, 0, 255 - b)  
    Shape2.BackColor = RGB(b, 0, 255 - b)  
    Label3.BackColor = RGB(b, 0, 255 - b)  
    Label3.Caption = "Liquido + Solido"  
End Sub
```

```
Private Sub Label1_Click()  
End Sub
```

```
Private Sub Label2_Click()  
End Sub
```



```
-----  
Private Sub Label3_Click()  
End Sub  
-----
```

```
Private Sub txtCent_Change()  
End Sub  
-----
```

```
Private Sub txtFahr_Change()  
End Sub  
-----
```

```
Private Sub vsbTemp_Change()  
  
    txtCent.Text = vsbTemp.Value  
    txtFahr.Text = 32 + 1.8 * vsbTemp.Value  
  
a = vsbTemp.Value  
b = (255 / 473) * (a + 273)  
Shape1.BackColor = RGB(b, 0, 255 - b)  
Shape2.BackColor = RGB(b, 0, 255 - b)  
Label3.BackColor = RGB(b, 0, 255 - b)  
If a > 100 Then  
    texto = "Vapor"  
ElseIf 0 < a And a < 100 Then  
    texto = "Liquido"  
ElseIf -273 < a And a < 0 Then  
    texto = "Solido"  
  
ElseIf a = 100 Then  
    texto = "Gas + Liquido"  
ElseIf a = 0 Then  
    texto = "Liquido + Solido"  
ElseIf a = -273 Then  
    texto = "(0) Absoluto"  
  
End If  
  
Label3.Caption = texto  
End Sub  
-----
```

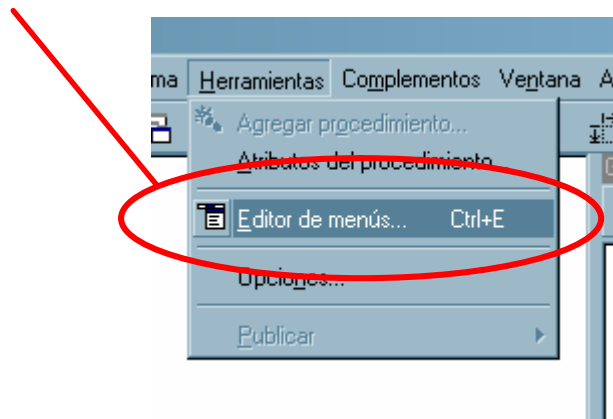


```
Private Sub menuFile_Click()  
End Sub
```

```
Private Sub menuFileExit_Click()  
End  
End Sub
```

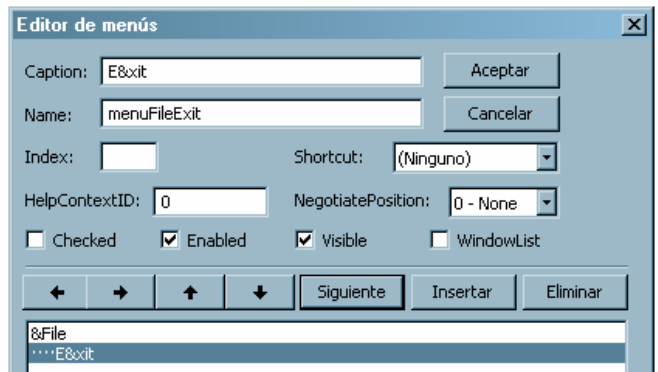
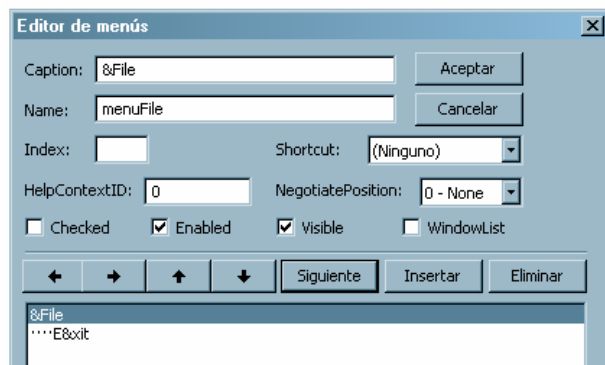
Como colocar los MENU desplegable:

Entrar en, Editor de menús...



1ro crear el "menuFile"

2ro crear el submenu "menuFileExit"



*Finalmente ejecuta con "F5" y el programa comenzará a funcionar, si es así, guarda el trabajo o sea el formulario y el proyecto, recuerda también crear el ejecutable *.exe darle el mismo nombre que los dos elementos anteriores "ya que de esta forma se mantendrá un orden entre formularios y ejecutables terminados". Si el programa no funciona, verifica y vuelve a intentar.*