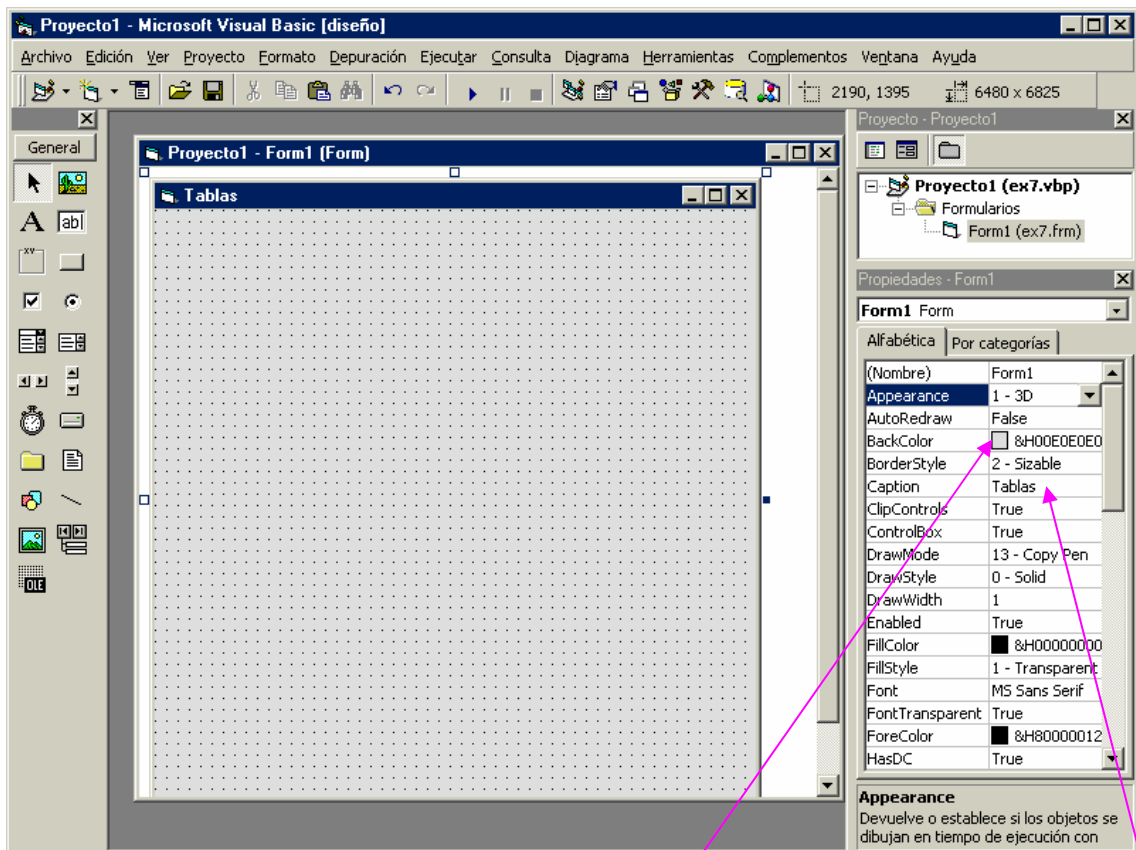




- Práctica N° 2.
- Armar una tabla de multiplicar.

En este ejercicio pretendemos introducir un “valor X” un numero, y que el programa sea capaz de mostrar la tabla de multiplicar del número introducido.

Empezaremos con el diseño del formulario,

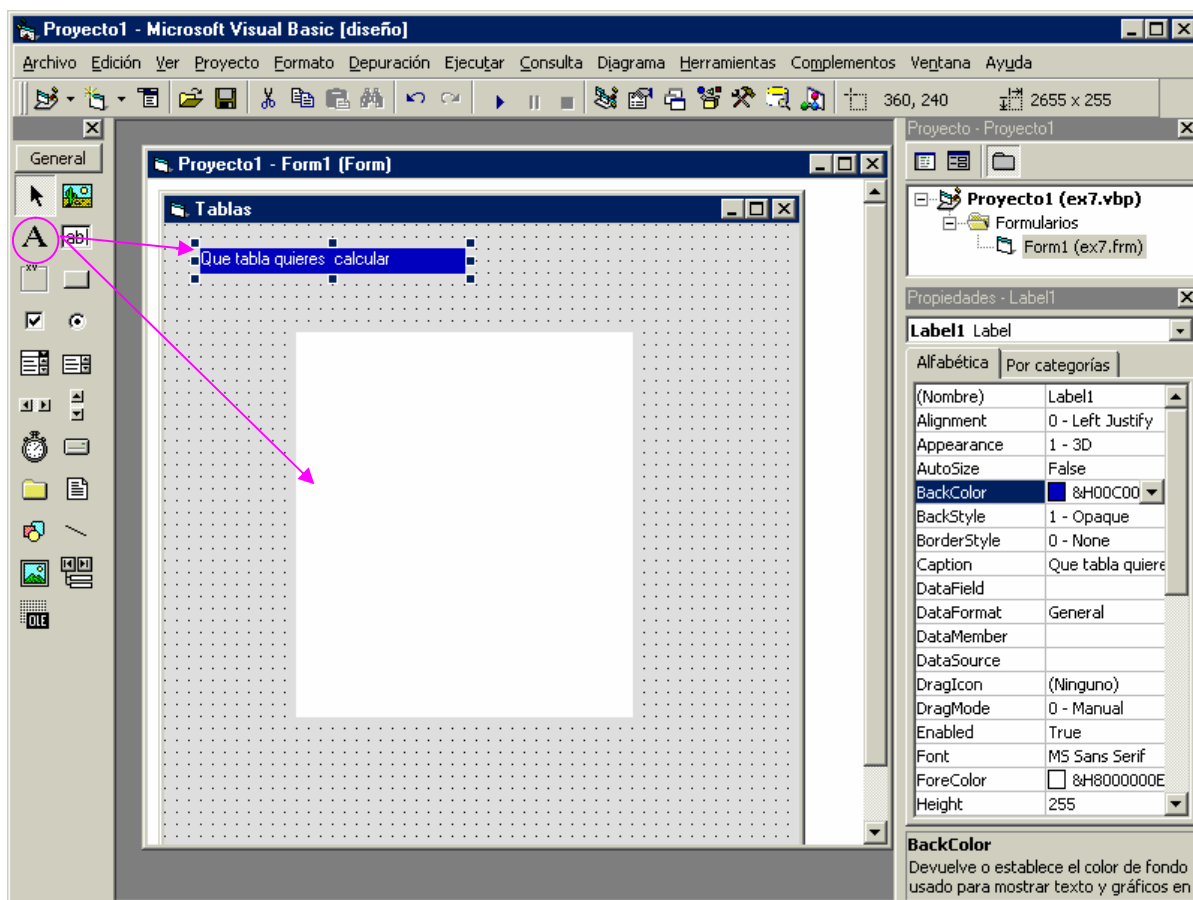


Colocaremos la propiedad de “**backcolor**” en “gris” y el “**caption**” del formulario a “*Tablas*”,



Continuaremos como siempre colocando los diferentes “**labels**” para introducir los conceptos del formulario.

Como se ve en la imagen siguiente:



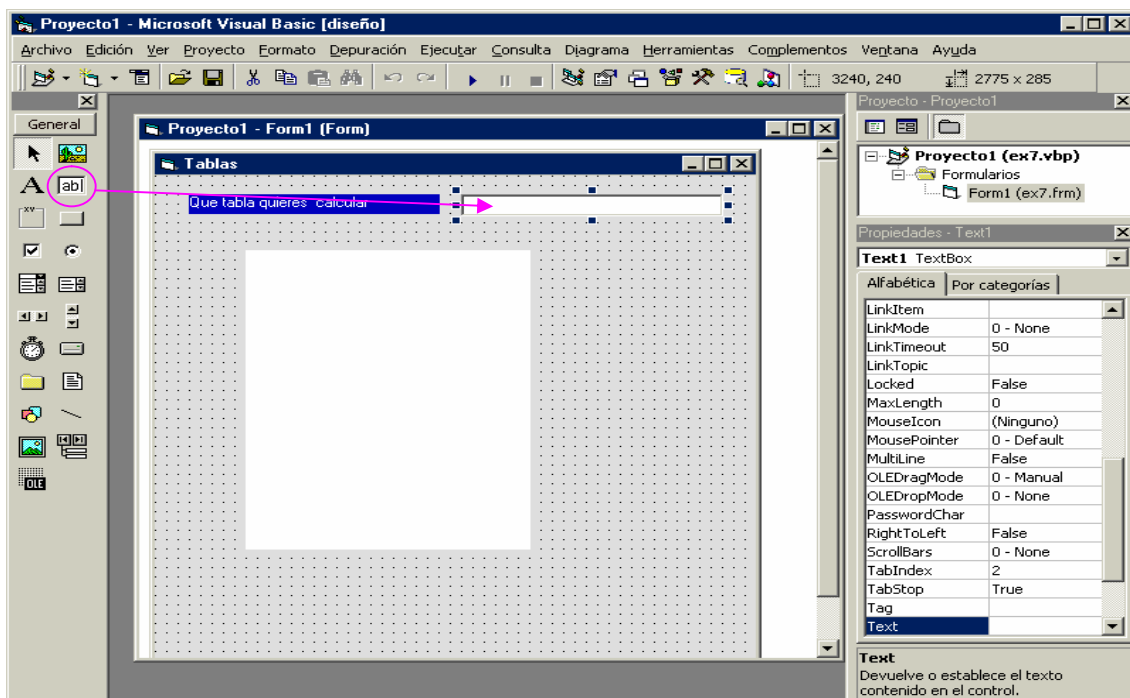
En el primer label colocamos como “**caption**” → “*Que tabla quieres calcular*”

En el segundo label, borraremos el contenido del “**caption**” para que salga en blanco.

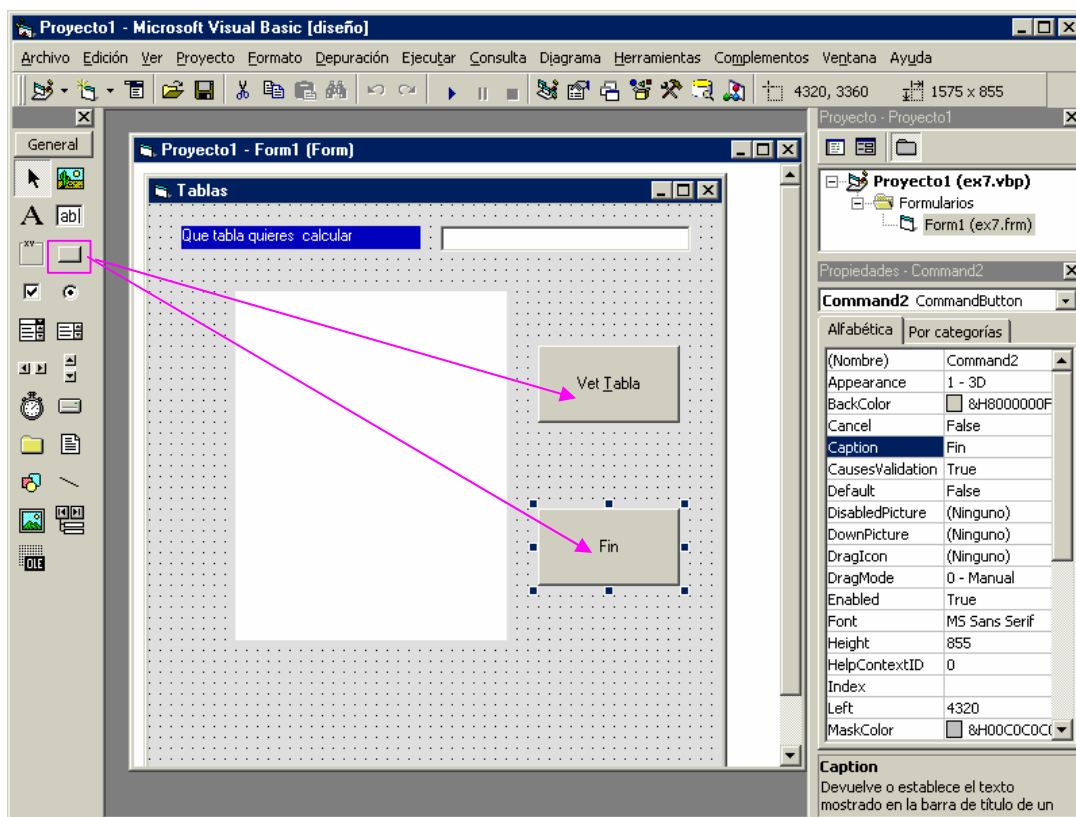
La propiedad “**ForeColor**” del “*label*” grande tiene que tener el color “**negro**”, para que la letra de dentro del “*label*” se vea, si no, no veremos el resultado de las operaciones.



Continuaremos colocando un “**Textbox**” para que el operador pueda introducir el valor numérico correspondiente a la tabla de multiplicar a calcular,



Finalmente colocaremos los “**commandbuttons**”, los “*botones*” que utilizaremos para iniciar el calculo de la tabla o para finalizar la ejecución del programa,





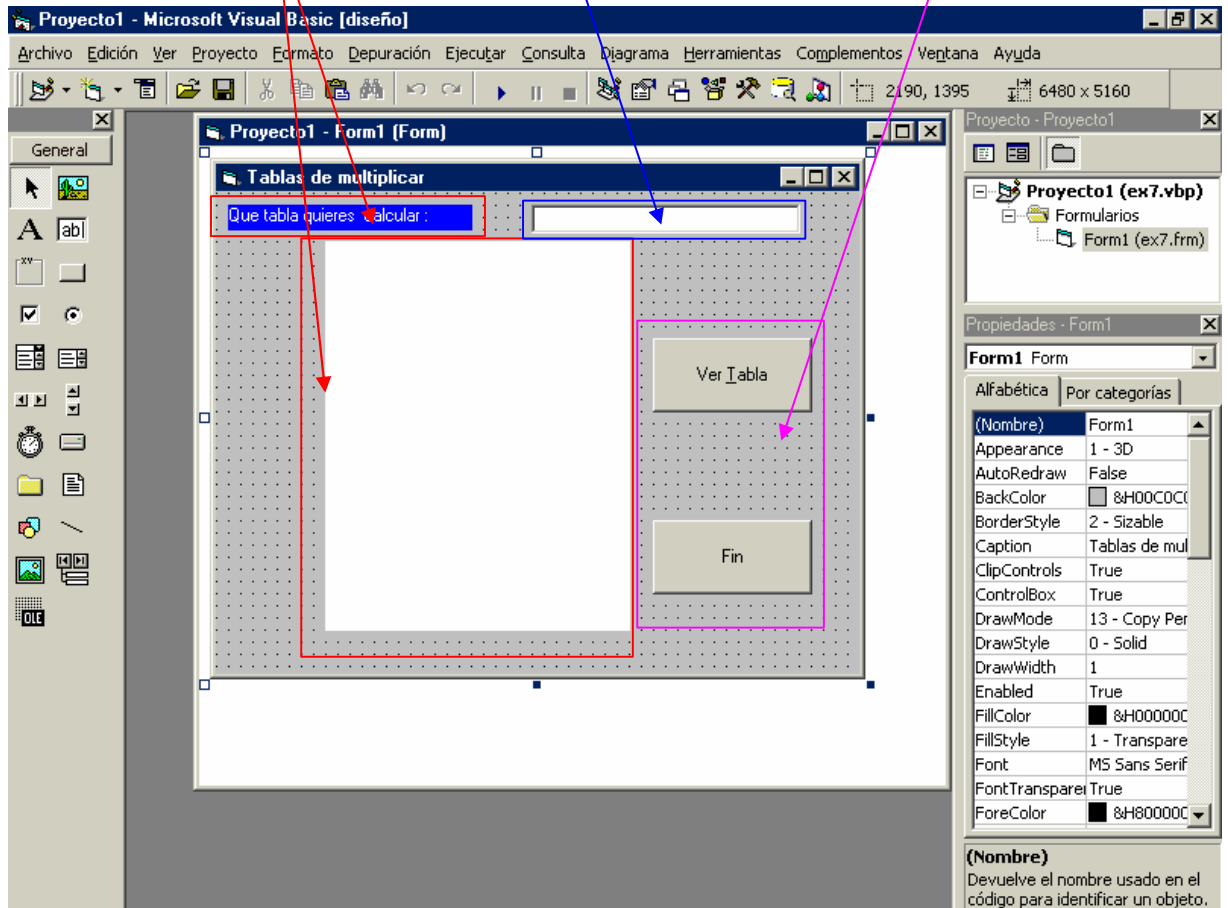
Modificaremos el “caption” de los botones e introduciremos los textos de la imagen anterior respectivamente.

El formulario quedara,

2 → labels

1 → text

2 → Commandbutton





Continuaremos ahora con la introducción del código para cada uno de los botones de comando colocados en el formulario.

Haremos doble “**click**” en el primer botón “*Ver Tabla*” y desde la pantalla de código introduciremos:

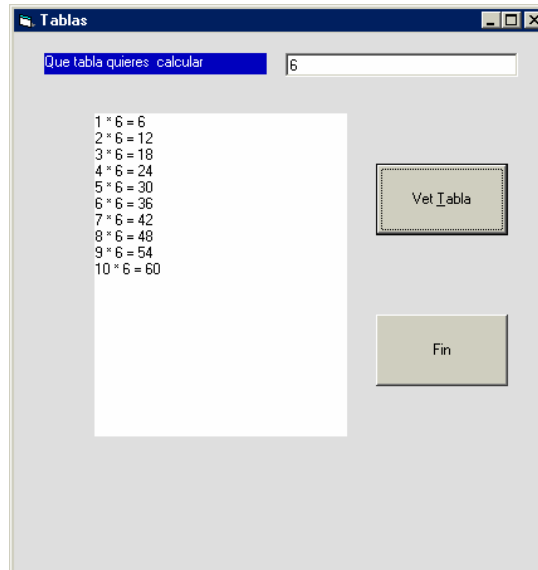
En la rutina del “**command1_click**”

```
Private Sub Command1_Click()  
a = 1  
R = 0  
Label2.Caption = ""  
For a = 1 To 10  
Label2.Caption = Label2.Caption + Trim(Str(a)) + _  
" *" + Str(Text1.Text) + " = " + _  
Str(a * Text1.Text) + Chr(13) + Chr(13)  
  
Next a  
End Sub
```

En la rutina del “**command2_click**”

```
Private Sub Command2_Click()  
End  
End Sub
```

Si ejecutamos el programa con la tecla “F5” o el botón de ejecutar e introducimos un número y pulsamos el botón de “Ver Tabla” el resultado será:



*Finalmente ejecuta con “F5” y el programa comenzará a funcionar, si es así, guarda el trabajo o sea el formulario y el proyecto, recuerda también crear el ejecutable *.exe darle el mismo nombre que los dos elementos anteriores “ya que de esta forma se mantendrá un orden entre formularios y ejecutables terminados”. Si el programa no funciona, verifica y vuelve a intentar.*